

Bassin 3  
Demande de renouvellement  
d'autorisation d'exploitation

Commune d'IGNEY

Commune de VAXONCOURT

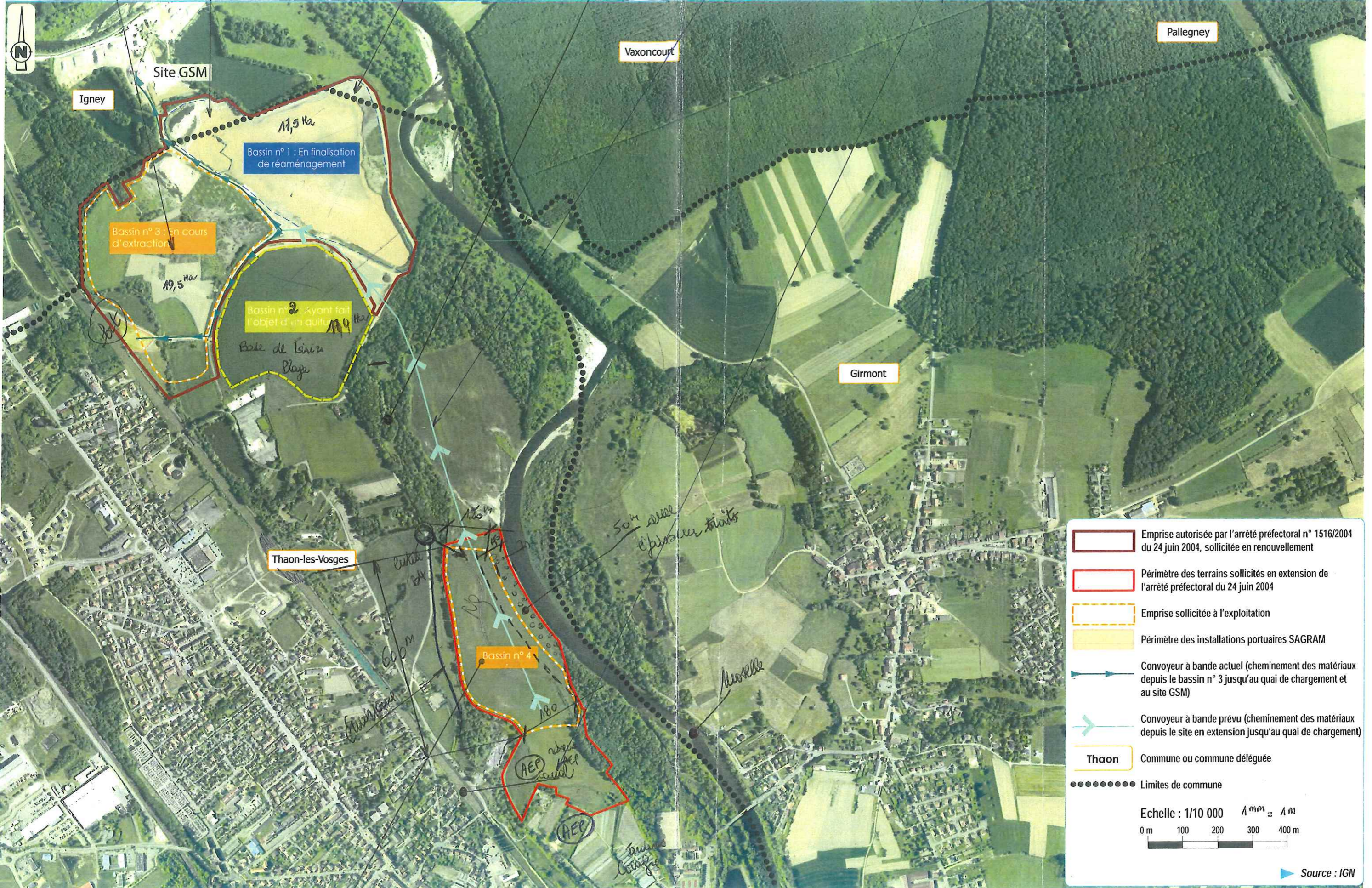
Ancien dépotoir de Thaon

# SAGRAM PHOTOGRAPHIE AÉRIENNE

AEP = Zone alimentaire Eau potable fu nappe alluviale Moselle

Projet d'extension du  
convoieur à bande

Zone Perimetre Protection des  
2 captages Eau potable Prairie claudel  
(pas d'extension)



	Emprise autorisée par l'arrêté préfectoral n° 1516/2004 du 24 juin 2004, sollicitée en renouvellement
	Périmètre des terrains sollicités en extension de l'arrêté préfectoral du 24 juin 2004
	Emprise sollicitée à l'exploitation
	Périmètre des installations portuaires SAGRAM
	Convoieur à bande actuel (cheminement des matériaux depuis le bassin n° 3 jusqu'au quai de chargement et au site GSM)
	Convoieur à bande prévu (cheminement des matériaux depuis le site en extension jusqu'au quai de chargement)
	Thaon Commune ou commune déléguée
	Limites de commune

Echelle : 1/10 000 1 mm = 1 m

0 m 100 200 300 400 m

Source : IGN

SAGRAM SA - Thaon-les-Vosges, Igney et Vaxoncourt (88) Projet de bassin n°4 pour remplacer le site de Chovel alimenté par une fluide et Extrait dossier d'enquête (Contrôle produits manufacturés Group Barricade) -> ancienne décharge industrielle ex - BTT